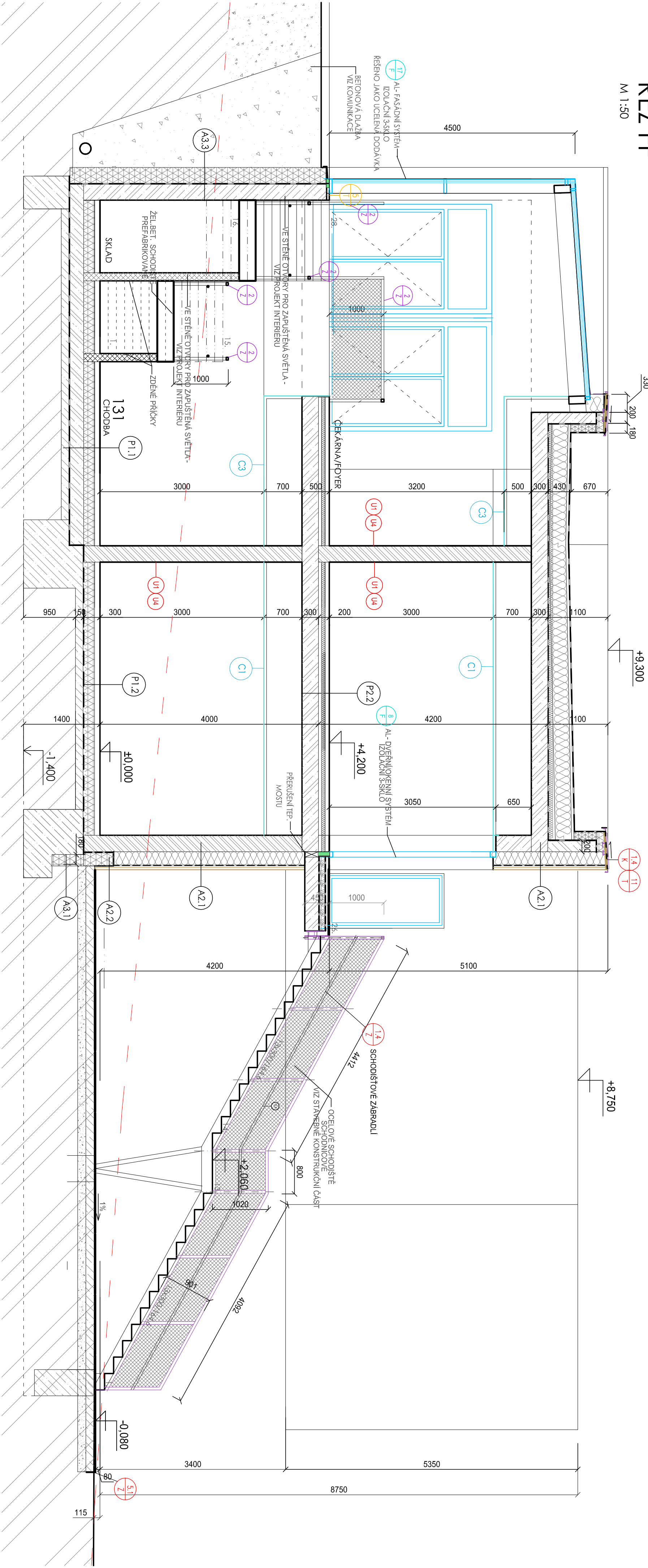


# ŘEZ FF

M 1:50



## SKLADBY PODLAH:

### PODLAHA PŘÍZEMÍ P1.1 TL. 300 MM

- KERAMICKÁ DLAŽBA 10 MM
- LEPIČÍ TMEL 3MM
- V SOCIÁLKÁCH - HYDROIZOLAČNÍ NÁTĚR (NAPŘ. BAUMIT BAUMACOL PROOF)
- BETONÁ MAZANINA C20/25, 2 X KARI SÍŤ 100/100/6/ALT. BETON S ROZPTÝLENÝMI VLAKNY) TL. 87 MM / BETONOVÁ MAZANINA S TRUBKAMI PODLAHOVÉHO VYTÁPĚNÍ
- XPS, TL. 200 MM
- (ŽELEZOBETONOVÁ DESKA - VIZ KONSTRUKČNÍ ČÁST)
- HYDROIZOLACE 2X SBS MODIFIK. ASFALT. PÁS, KOMBINACE PÁSU S NOSNOU VLOŽKOU ZE SKELNÉ TKANINY 200G/M2 A POLYESTEROVÉ ROHOŽE 200G/M2, VRCHNÍ PÁS S JEMNÝM SEPARAČNÍM POSYPEN, 10 MM/ELASTEK 40 SPECIAL MINERAL + GLASTER 40 SPECIAL MINERAL
- ASFALTOVÝ PENETRAČNÍ NÁTĚR
- PODKLADNÍ BETON C25/30, 2 X KARI SÍŤ 150/150/8 150 MM

### PODLAHA PŘÍZEMÍ P1.2 TL. 300 MM

- PVC / VINYL 3/4 MM
- LEPIDLO
- VYROVNAVACÍ SAMONIVELAČNÍ STĚRKA 10 MM
- BETONÁ MAZANINA S TRUBKAMI PODLAHOVÉHO VYTÁPĚNÍ TL. 87 MM
- XPS, TL. 200 MM
- (ŽELEZOBETONOVÁ DESKA - VIZ KONSTRUKČNÍ ČÁST)
- HYDROIZOLACE 2X SBS MODIFIK. ASFALT. PÁS, KOMBINACE PÁSU S NOSNOU VLOŽKOU ZE SKELNÉ TKANINY 200G/M2 A POLYESTEROVÉ ROHOŽE 200G/M2, VRCHNÍ PÁS S JEMNÝM SEPARAČNÍM POSYPEN, 10 MM/ELASTEK 40 SPECIAL MINERAL + GLASTER 40 SPECIAL MINERAL
- ASFALTOVÝ PENETRAČNÍ NÁTĚR
- PODKLADNÍ BETON C25/30, 2 X KARI SÍŤ 150/150/8 150 MM

### PODLAHA PATRO P2.1 TL. 200 MM

- KERAMICKÁ DLAŽBA 10 MM
- LEPIČÍ TMEL 3MM
- V SOCIÁLKÁCH - HYDROIZOLAČNÍ NÁTĚR (NAPŘ. BAUMIT BAUMACOL PROOF)
- BETONÁ MAZANINA C20/25, 2 X KARI SÍŤ 100/100/6/ALT. BETON S ROZPTÝLENÝMI VLAKNY) TL. 67 MM/ BETONOVÁ MAZANINA S TRUBKAMI PODLAHOVÉHO VYTÁPĚNÍ
- SEPARAČNÍ PE-FOLIE
- MINERALNÍ IZOLACE PODLAHOVÁ, TL. 60 MM
- PORIMENT (PROSTOR PRO VEDENÍ ROZVODŮ) 60 MM
- ŽEL. BET STROPNÍ KČE
- PODHLED AKUSTICKÝ/SDK

### PODLAHA PATRO P2.2 TL. 200 MM

- PVC / VINYL 3/4 MM
- LEPIDLO
- VYROVNAVACÍ SAMONIVELAČNÍ STĚRKA 10 MM
- BETONÁ MAZANINA S TRUBKAMI PODLAHOVÉHO VYTÁPĚNÍ TL. 67 MM
- SEPARAČNÍ PE-FOLIE
- MINERALNÍ IZOLACE PODLAHOVÁ, TL. 60 MM
- PORIMENT (PROSTOR PRO VEDENÍ ROZVODŮ) 60 MM
- ŽEL. BET STROPNÍ KČE
- PODHLED AKUSTICKÝ/SDK

## LEGENDA:

- ŽELEZOBETONOVÉ KONSTRUKCE
- ZDIVO Z CIHELNÝCH DĚROVANÝCH BLOKŮ (NAPŘ. POROTHERM)
- PŘÍČKY A PŘÍZDÍVKY Z KERAMICKÝCH PŘÍČKOVEK
- MINERALNÍ TEPELNÁ A HLUKOVÁ IZOLACE
- PROSTÝ BETON
- TEPELNÁ IZOLACE XPS, EPS
- TEPELNÁ IZOLACE PIR
- TEPELNÁ IZOLACE PENOLICKÁ PĚNA
- PORIMENT
- PŘÍČKY A PŘEDSTĚNY Z SDK

±0,000=243,60 m n. m. Bpv

Tato projektová dokumentace byla realizována s přispěním Středočeského kraje.

VEDENÍ PROJEKTU		Ing.arch. KAREL MUSIL	NAVRHL	Ing.arch. KAREL MUSIL	VYPRACOVAL	Ing.arch. KAREL MUSIL
INVESTOR:		Město Beroun		Ing. DANIELA MAKOVÁ		
AKCE:		Novostavba mateřské školy Beroun Máchovna		Ing.arch. KAREL MUSIL		
OBJEKT:		ŘEZ F-F		MĚŘÍTKO: 1:50		
STUPEŇ:		01		D.1.1.b		
DATUM:		09/2022		MÁJNAZULJE: **		
ČÁST DOKUMENTACE:		D.1.1.b		ČÍSLO VÝKRESU: 11		
MÍSTO:		Beroun		MÍSTO: 11		
MÍSTO:		Beroun		MÍSTO: 11		
MÍSTO:		Beroun		MÍSTO: 11		